

12. Quelle terre ?



Après avoir étudié les problèmes relatifs à l'air, tu t'es rendu compte que la Terre, que tu vas gérer comme adulte, a un grand besoin de bons soins. Des solutions existent, tu les a vues, tu les connais.

- Remplace les nuisances rassemblées dans ce paysage par des solutions favorables à la protection de l'air.



- Dessine chaque fois ta proposition

1

2

3

4

5

« La forêt précède les peuples, le désert les suit. » (Chateaubriand)

- Que t'inspire cette réflexion ?

.....

.....

- Et ce proverbe indien ? « Quand les arbres meurent, les hommes ne tardent pas à disparaître ».

.....

.....

13. Pour en finir avec la pollution de l'air



- Améliorer la qualité de l'air passe nécessairement par :

Une conduite écologique et économique

- Utiliser des véhicules équipés de systèmes qui diminuent la nocivité des gaz d'échappement (filtres à particules pour les diesels, notamment).
- Conduire doucement et moins vite; bien entretenir son véhicule.
- Moins rouler.
- Préférer, chaque fois que cela est possible, les transports publics, le vélo ou la marche.

Un chauffage écologique et économique

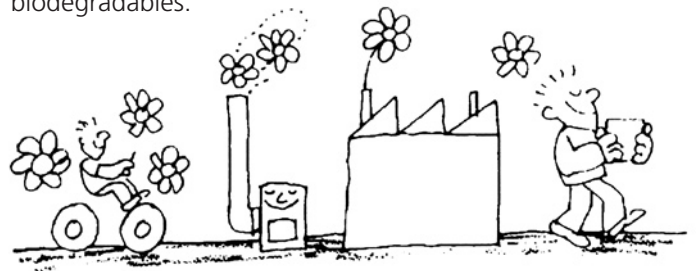
- Mieux gérer l'isolation et donc diminuer la consommation d'énergie.
- Favoriser la combinaison rail/route (ferro-route).
- Utiliser des huiles pauvres en soufre.
- Exploiter de nouvelles techniques (géothermie, par exemple).
- Maintenir son chauffage en bon état et le faire contrôler régulièrement.

Une production écologique

- Promouvoir des technologies propres afin de réduire les émanations.
- Procéder à des économies d'énergie et de matières premières.
- Opter pour des produits biodégradables.

Devenir un consommateur responsable

- S'assurer que nos besoins sont adaptés et correctement proportionnés avant d'y répondre.



- Voici quelques exemples de solutions différentes :

- Au Brésil, les voitures sont partiellement ou tout alimentées à l'alcool, fabriqué à partir des récoltes de cannes à sucre et de manioc. Ce carburant non-polluant est distribué dans des pompes, comme l'essence.
- De nombreux prototypes de véhicules propulsés à l'électricité circulent sur nos routes.
- Le recours aux bio-carburants se généralise; les véhicules munis de filtre à particules aussi.
- Les capteurs solaires recueillent l'énergie du soleil et permettent soit le chauffage de l'eau, soit la production d'électricité.
- L'utilisation des sources d'énergies renouvelables se développe (hydroélectrique, éolienne, géothermique, marée-motrice).

Inconvénients :



pas de canne à sucre sous nos latitudes



faible autonomie
technologie à ses débuts



recyclage des filtres, batteries, catalyseurs, etc.



grosse emprise sur le paysage
technologie à ses débuts

problèmes de protection du paysage